

Extrait du Nice Premium

<http://www.nice-premium.com>

Frédérique Grégoire sur la voie "Royal" à Nice

- Politique -

Date de mise en ligne : jeudi 23 mars 2006



Nice Premium



Femme, maman, avocate, conseillère municipale, si Frédérique Grégoire ne cumule pas les mandats, elle porte avec talent et conviction ses multiples casquettes.

Entrée en politique dans les années 90, elle fera le grand saut de sympathisante à adhérente en 1993 pour finalement être élue sur la liste de Nice Plurielle lors des dernières élections municipales niçoises de 2001.

Première élue socialiste à avoir rejoint le comité de soutien à Ségolène Royal, elle imagine volontiers une femme, cette femme, candidate à la prochaine élection présidentielle.

Nice Première est allé à le rencontre de Maître Grégoire sur sa voie « Royal ».

Nice Première : Frédérique Grégoire, présentez-vous aux internautes de Nice Première ?

J'ai 36 ans, je suis mariée et Maman d'une petite Zoé âgée de 8 ans.

J'exerce la profession d'avocat au Barreau de NICE depuis 1998.

Mon engagement politique est ancien. Dès 1990 j'adhère aux clubs CONVAINCRE, des amis de Michel ROCARD, à l'époque Premier Ministre.

C'est au lendemain de la défaite de la Gauche aux élections législatives de 1993 que j'ai adhéré au Parti Socialiste. J'ai quitté le statut de sympathisante pour celui de militante.

J'ai connu avec le Parti Socialiste une succession de peines et de joies : la défaite de Jospin en 1995, sa victoire aux législatives de 1997, le terrible 21 avril 2002 et enfin nos victoires de 2004 aux élections régionales, cantonales et européennes.

En 2001, j'ai été élue au Conseil Municipal de Nice sur la liste d'opposition dénommée « Nice Plurielle »

Nice Première : Quelles sont vos fonctions au sein des élus municipaux de Nice Plurielle ?

Il n'existe pas de répartition de compétence entre les différents élus de NICE PLURIELLE. Chacun intervient en fonction de ses centres d'intérêt et des informations qu'il a pu recueillir sur tel ou tel dossier.

Entre nous, la liberté est la règle.

Chaque élu s'est spécialisé sur un des secteurs de la Ville. C'est tout naturellement que j'ai la charge des quartiers EST en liaison avec les deux Conseillers Généraux, Marc CONCAS et Patrick ALLEMAND.

A leurs côtés, je rencontre tous les commerçants concernés par la travaux du Tramway sur le secteur de NICE CENTRE et NICE EST, forte de l'expérience acquise à la faveur d'un voyage d'étude du tramway de BORDEAUX.

Je suis également membre de la Commission des Ventes des Biens Communaux de la Ville de NICE.

Enfin depuis le mois de novembre 2005, je suis membre du Conseil d'administration du Centre Communal d'Action Sociale de la Ville de NICE (qui gère les maisons de retraite, les foyers logement, l'accueil de nuit comme de jour des personnes défavorisées, les Centres d'Hébergement et de Réinsertion...)

Nice Première : Des projets en cours dans le cadre de vos attributions ?

Tous les dossiers sont urgents et importants, même si je ne perds pas de vue que des priorités existent : le logement social, le transport et les déplacements, le Grand Stade, la Gare du Sud...

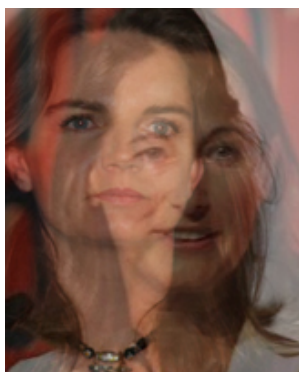
Il s'agit d'un combat au quotidien.

A titre d'exemple, au sein de la commission de vente des biens communaux, j'essaie désespérément de faire adopter par l'équipe PEYRAT les mêmes mesures que celles mises en place par la Mairie de VALBONNE en matière de logement pour jeunes actifs.

Plutôt que de vendre aux enchères les appartements dont la Ville est propriétaire, il conviendrait de les vendre à des jeunes ménages à un prix plus intéressant tout en leur imposant l'obligation d'occuper les lieux sans pouvoir les revendre sous un délai de 10 à 15 ans ...sauf à la Commune.

Cette mesure permettrait à la fois de lutter contre la spéculation immobilière et de résoudre le problème du logement.

Mais, il est vrai que c'est une mesure de gauche...



Nice Première : Pensez-vous qu'une femme puisse être Présidente de la République et pensez-vous que Ségolène Royal soit une candidate probable aux prochaines élections ?

Je suis la première élue socialiste du département à avoir rejoint le comité de soutien à Ségolène ROYAL.

Même si nous n'avons pas en France une tradition d'exercice du pouvoir par les femmes, je suis persuadée que la candidature de la Ségolène ROYAL est une chance pour la France.

Au sein du Parti Socialiste, elle semble bien placée pour être investie, tant par les militants actuels que par toutes celles et ceux qui feront la démarche d'adhérer jusqu'au mois de juin 2006 avec un unique objectif : favoriser son investiture à l'élection présidentielle.

J'invite tous les internautes à poursuivre cette discussion sur le blog dénommé la Voie Royal (<http://cigales.canalblog.com/>)

Nice Première : Les Municipales 2008 approchent aussi à grands pas et plusieurs candidats possibles pour Nice Plurielle. Votre sentiment à ce sujet ?

C'est une situation très classique.

A Nice, toutes les élections municipales sont le théâtre d'une compétition interne au sein du Parti Socialiste.

Les militants expriment leur choix au moyen d'un vote à l'issue duquel sera désigné celui qui conduira la liste de la Gauche à NICE.

Je suis surprise de constater que ce processus démocratique de désignation puisse être un sujet de discussion, voire de polémique.

Nice Première : Si je vous dis ?

Nice : ma passion

Famille : je vous aime

Tramway : vivement la fin des travaux...

Législation : Elle est le fruit du travail des Députés, c'est d'ailleurs ce qui rend l'alternance essentielle en 2007.

Justice : Un des grands enjeux de l'élection présidentielle de 2007.

Proverbe : Un bien n'est agréable que si on le partage (SENEQUE)

Nice Première : En votre qualité d'avocate, quel est votre avis sur l'affaire d'Outreau ?

C'est malheureusement l'arbre qui cache la forêt.

Combien d'affaires OUTREAU existent en France ?

Combien de personnes qui clament leur innocence sont incarcérées sans que ne soient faites les investigations qui pourraient établir leur innocence ?

Tout ce qui a été dit sur la surcharge des cabinets d'instruction , la solitude du juge des libertés, sur l'incompétence des experts et le crédit excessif qu'il est porté à leurs analyses est malheureusement exact.

C'est même le quotidien de la justice pénale.

Nice Première : Eric de Montgolfier nous disait « On ne prouve pas une innocence mais une culpabilité » à propos de l'affaire Hallyday. Partagez-vous cette opinion ?

Je partage ce point de vue même si je déplore quotidiennement l'inverse.

Nice Première : Et enfin si vous étiez : un personnage niçois, une date et un livre ?

Pour le personnage ce serait : Isadora DUNCAN.

Elle était une femme libre, une danseuse qui a révolutionné la danse en la libérant de toutes ses contraintes. Par son art, elle a pu sortir de la misère et s'est attachée à créer des écoles de danse pour les plus démunis. Elle est morte à Nice étranglée par son écharpe, qui s'était prise dans les roues de sa voiture.

Une date : j'en choisirais deux, le droit de vote accordé aux femmes et l'abolition de la peine de mort.

Un livre : L'insoutenable légèreté de l'être de Milan KUNDERA.