

Extrait du Nice Premium

<http://www.nice-premium.com>

# Printemps des Chercheurs AM : Conférence interactive sur le « Diabète de type 1, une piste vers un nouveau traitement »



Local -  
Date de mise en ligne : mercredi 19 mai 2010

## **Description :**

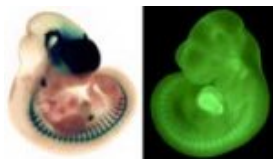
Description de la conférence interactive du 21/05 sur la Diabète de type 1 donnée dans le cadre du Printemps des Chercheurs des Alpes-Maritimes

---

Nice Premium

---

**Le « Printemps des Chercheurs », organisée sur les Alpes-Maritimes du 18 au 29 mai, est une opération entièrement gratuite** dont le but est de **faire découvrir au grand public la vitalité de la recherche en PACA** en présentant des découvertes récentes ou en lien avec l'actualité.



© **Patrick Collombat - Inserm** À droite, exemple d'un embryon de souris marqué spécifiquement pour déterminer les tissus dans lesquels un gène, nommé Arx, est actif. Arx est ainsi détecté dans le cerveau, le tronc cérébral mais aussi le pancréas

Le diabète est un dysfonctionnement de la régulation de la concentration en glucose (glycémie) dans le sang. Les deux formes les plus répandues de cette maladie sont le diabète de type 1 et le diabète de type 2. Le diabète de type 1 est causé par la destruction de certaines cellules du pancréas appelées cellules bêta ( $\beta$ ), productrices d'insuline. Ceci a pour conséquence la perte de production d'insuline, qui est une hormone nécessaire à la régulation de la glycémie notamment après un repas. Le diabète de type 2 est causé par une insensibilité de certaines cellules de l'organisme à l'insuline. Le diabète de type 1 touche 1 personne sur 300 en France et représente 10% des personnes atteintes de diabète tous types confondus. Actuellement, le diabète de type 1 est traité par injection quotidienne d'insuline (diabète insulino-dépendant). Des chercheurs de l'Inserm ont récemment découvert qu'il était possible, en activant un gène particulier, de transformer les cellules alpha du pancréas en cellules bêta productrices d'insuline. Ces résultats obtenus chez la souris sont très prometteurs et doivent maintenant être validés chez l'Homme. S'ils se confirmaient, les chercheurs devraient alors comprendre comment induire et contrôler chimiquement cette conversion des cellules pancréatiques. Cette découverte pourrait alors conduire à une nouvelle piste de traitement du diabète de type 1. Cette découverte a été classée première au Palmarès « La Recherche » des dix découvertes scientifiques les plus remarquables en 2009

Le « Printemps des Chercheurs », organisée sur les Alpes-Maritimes du 18 au 29 mai, est une **opération entièrement gratuite** dont le but est de **faire découvrir au grand public la vitalité de la recherche en PACA** en présentant des découvertes récentes ou en lien avec l'actualité. Cette première édition est organisée sur quatre sites répartis sur Cannes et Sophia-Antipolis. **Programme complet de la 1<sup>re</sup> édition du Printemps des Chercheurs des Alpes-Maritimes et modalités d'inscriptions sur :**

<http://www.persan.asso.fr> Rubrique « Manifestations -» Printemps des Chercheurs » et sur <http://printempsdeschercheurs.fr>

*Renseignement :* PERSAN - Pôle Enseignement Recherche Sophia Antipolis Nice - 06 20 30 02 32

*Lieu :* **Médiathèque communautaire Valbonne Sophia Antipolis**

Les « Bouillides » - 1855, Route des Dolines, Carrefour de Garbejaïre. 06560 Valbonne Sophia Antipolis 04 92 19 76 00 - <http://www.mediatheque-casa.fr>